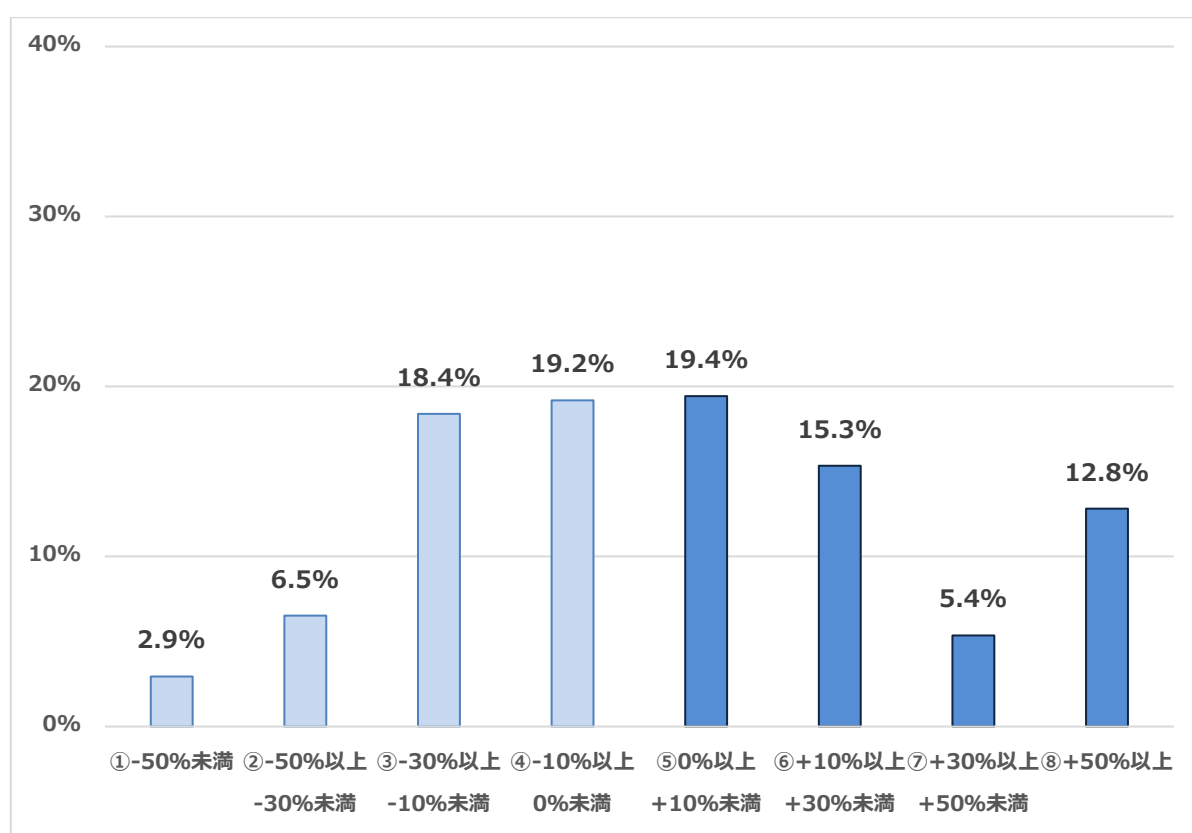


投資信託の販売会社における比較可能な共通 KPI について

■投資信託の運用損益別顧客比率（2019年3月末時点）

2018年6月に金融庁から公表された「投資信託の販売会社における比較可能な共通 KPI について」に基づいた定義に沿って、算出しております。

投資信託の運用損益がプラスのお客さまは、全体の53%となっております。

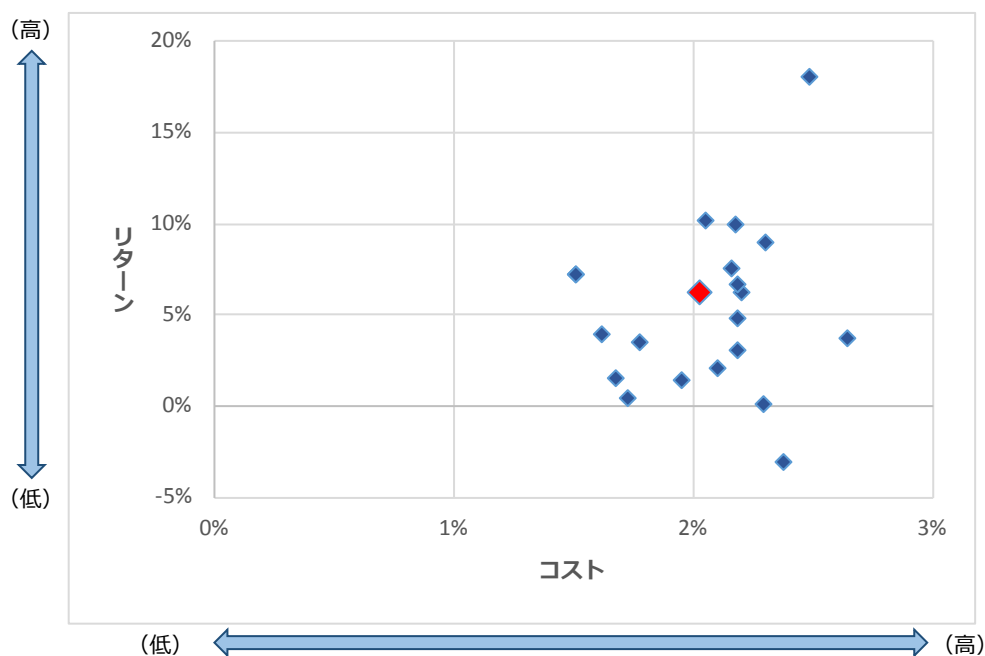


※ 2019年3月末時点で、投資信託を保有している個人のお客さまが対象

※ 運用損益率 = トータルリターン / 2019年3月末の評価金額

■投資信託の預り残高上位 20 銘柄のコスト・リターン

2018 年 6 月に金融庁から公表された「投資信託の販売会社における比較可能な共通 KPI について」に基づいた定義に沿って、設定 5 年超の投資信託のうち残高上位 20 銘柄を示しています。



残高加重平均値 (◆)	コスト	リターン
	2.03%	6.22%

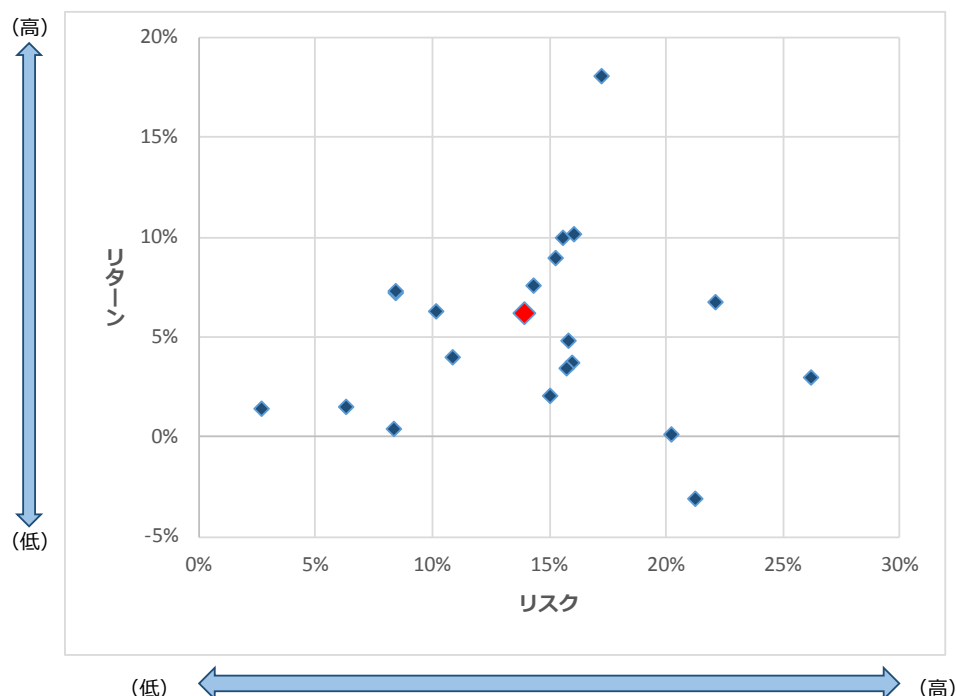
※ コスト=販売手数料率/5+信託報酬率

※ リターン=過去 5 年間のトータルリターン (年率換算)

銘柄名
①DIAM J-REITオープン (毎月決算コース)
②ラサール・グローバルREITファンド (毎月分配型)
③日本株厳選ファンド・円コース
④ダイワ・US-REIT・オープン (毎月決算型) Bコース
⑤フィデリティ・USリート・ファンドB (為替ヘッジなし)
⑥新光 US-REIT オープン
⑦日本株厳選ファンド・ブラジルリアルコース
⑧米国ハイ・インカムBDCファンド (毎月決算型)
⑨ジャパニーズ・ドリーム・オープン
⑩インベスコ オーストラリア債券ファンド (毎月決算型)
⑪ピクテ・グローバル・インカム株式ファンド (毎月分配型)
⑫野村インド債券ファンド (毎月分配型)
⑬DIAM新興国ソブリンオープン通貨選択シリーズブラジルリアル
⑭朝日ライフ・MSCI・グローイング・アセアン株式ファンド
⑮日本株厳選ファンド・米ドルコース
⑯日興ピムコ・ハイインカム・ソブリンF (毎月)トルコリラ
⑰アジア・オセアニア好配当成長株オープン (毎月分配型)
⑱グローバル・ハイブリッド証券ファンド (為替ヘッジ型)
⑲DIAM J-REITオープン (2カ月決算コース)
⑳グローバル・ソブリン・オープン (毎月決算型)

■投資信託の預り残高上位 20 銘柄のリスク・リターン

2018 年 6 月に金融庁から公表された「投資信託の販売会社における比較可能な共通 KPI について」に基づいた定義に沿って、設定 5 年超の投資信託のうち残高上位 20 銘柄を示しています。



残高加重平均値 (◆)	リスク	リターン
	13.92%	6.22%

※ リスク=過去 5 年間の月次リターンの標準偏差 (年率換算)

※ リターン=過去 5 年間のトータルリターン (年率換算)

銘柄名
①DIAM J-REITオープン (毎月決算コース)
②ラサール・グローバルREITファンド (毎月分配型)
③日本株厳選ファンド・円コース
④ダイワ・US-REIT・オープン (毎月決算型) Bコース
⑤フィデリティ・USリート・ファンドB (為替ヘッジなし)
⑥新光 US-REIT オープン
⑦日本株厳選ファンド・ブラジルリアルコース
⑧米国ハイ・インカムBDCファンド (毎月決算型)
⑨ジャパニーズ・ドリーム・オープン
⑩インベスコ オーストラリア債券ファンド (毎月決算型)
⑪ピクテ・グローバル・インカム株式ファンド (毎月分配型)
⑫野村インド債券ファンド (毎月分配型)
⑬DIAM新興国ソブリンオープン通貨選択シリーズブラジルリアル
⑭朝日ライフ・MSCI・グローイング・アセアン株式ファンド
⑮日本株厳選ファンド・米ドルコース
⑯日興ピムコ・ハイインカム・ソブリンF (毎月)トルコリラ
⑰アジア・オセアニア好配当成長株オープン (毎月分配型)
⑱グローバル・ハイブリッド証券ファンド (為替ヘッジ型)
⑲DIAM J-REITオープン (2カ月決算コース)
⑳グローバル・ソブリン・オープン (毎月決算型)