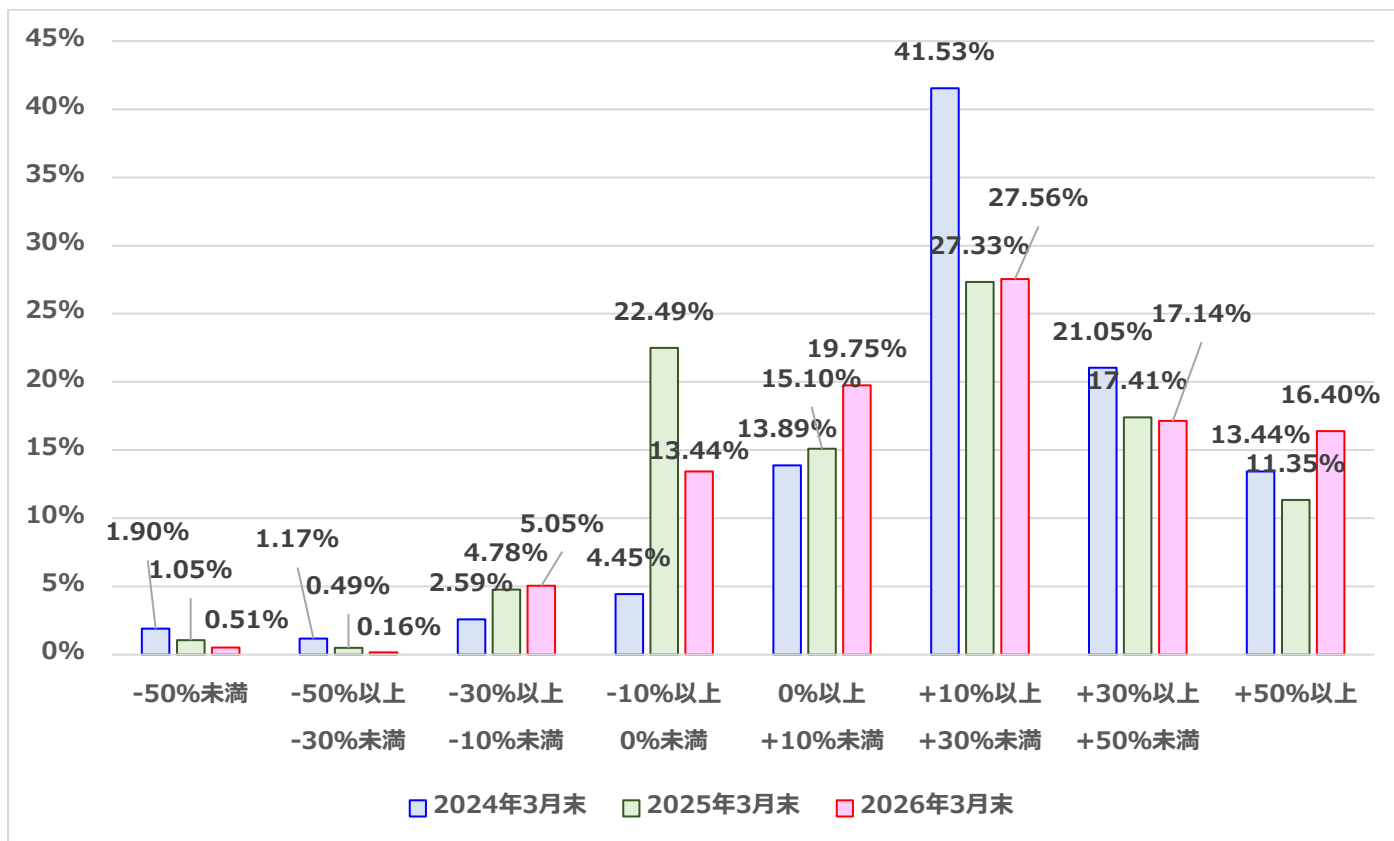


## 投資信託の販売会社における比較可能な共通 KPI について

### ■ 投資信託の運用損益別顧客比率



### ■ 運用損益プラス顧客比率

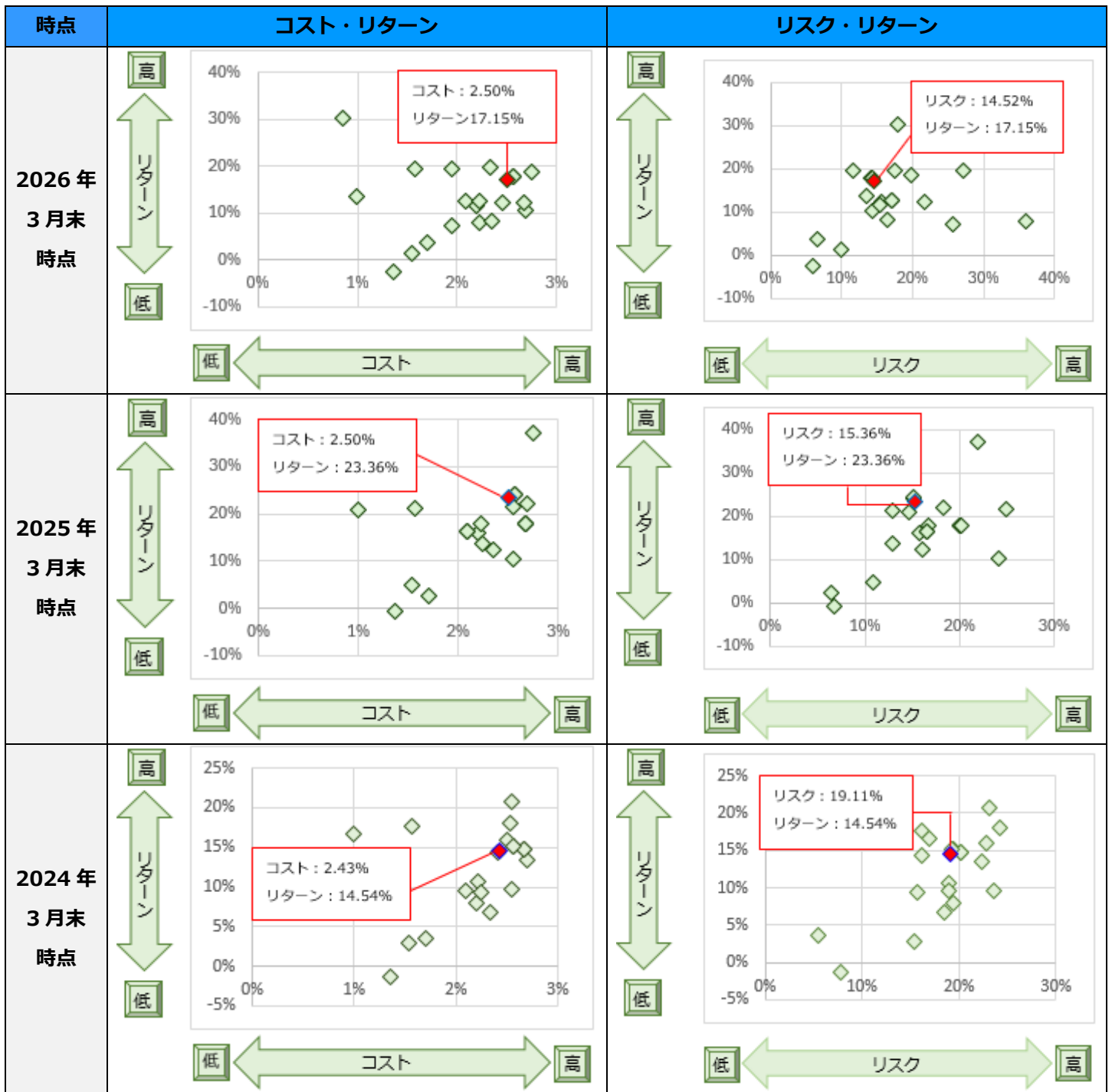
	2024年3月末	2025年3月末	2026年3月末
運用損益プラス顧客比率	89.9%	71.2%	80.9%
前年比	+18.3%	▲18.7%	+9.7%

※ 2018年6月に金融庁から公表された「投資信託の販売会社における比較可能な共通 KPI について」に基づいた定義に沿って、算出しております。

※ 2024年3月末、2025年3月末及び2026年3月末時点で、投資信託を保有している個人のお客さまが対象

※ 運用損益比率 = トータルリターン / 時価評価額

■ 設定 5 年超の投資信託の預り残高上位 20 銘柄のコスト・リターン、リスク・リターン



◆ 残高加重平均値

※ コスト = 販売手数料率 (税込) / 5 + 信託報酬率 (税込) ※ リターン = 過去 5 年間のトータルリターン (年率換算)

※ リスク = 過去 5 年間の月次リターンの標準偏差 (年率換算)

■ コスト・リスク・リターンの推移 (3 期分)

時点	コスト		リスク		リターン	
		前年比		前年比		前年比
2026年 3月末	2.50%	0.00%	14.52%	▲0.84%	17.15%	▲6.21%
2025年 3月末	2.50%	+0.07%	15.36%	▲3.75%	23.36%	+8.82%
2024年 3月末	2.43%	+0.04%	19.11%	▲0.83%	14.54%	+5.99%

■ 設定 5 年超の投資信託の預り残高上位 20 銘柄のコスト・リターン、リスク・リターン

2026 年 3 月末時点

銘柄名	委託会社（ファンドの運用の指図を行う者）	コスト	リスク	リターン
①インベスコ 世界厳選株式オープン<為替Hなし>（毎月決算型）	インベスコ・アセット・マネジメント	2.56%	14.19%	17.80%
②インベスコ世界厳選株式オープン<為替Hなし>（年1回決算型）	インベスコ・アセット・マネジメント	2.56%	14.25%	17.84%
③ミローバ グローバル・サステナブル株式ファンド	朝日ライフ アセットマネジメント	2.46%	15.59%	12.24%
④ハリス世界株ファンド（毎月決算型）	朝日ライフ アセットマネジメント	2.70%	14.25%	10.43%
⑤野村インデックスファンド・米国株式配当貴族	野村アセットマネジメント	0.99%	13.58%	13.68%
⑥日本好配当リバランスオープン	S B I 岡三アセットマネジメント	1.57%	11.64%	19.44%
⑦H S B C インド・インフラ株式オープン	H S B C アセットマネジメント	2.75%	19.79%	18.67%
⑧ラサール・グローバル R E I T ファンド（毎月分配型）	アモーヴァ・アセットマネジメント	2.20%	15.48%	11.66%
⑨ニッセイ A I 関連株式ファンド（為替ヘッジなし）	ニッセイアセットマネジメント	1.95%	27.24%	19.54%
⑩ O N E J - R E I T オープン（毎月決算コース）	アセットマネジメントOne	1.54%	9.96%	1.26%
⑪インベスコ 世界ブロックチェーン株式ファンド予想分配金提示型	インベスコ・アセット・マネジメント	2.23%	36.07%	7.84%
⑫フィデリティ・U S リート・ファンド B（為替ヘッジなし）	フィデリティ投信	2.09%	17.09%	12.54%
⑬ダイワ・U S - R E I T ・オープン（毎月決算型） B コース	大和アセットマネジメント	2.22%	17.01%	12.69%
⑭ G S 米国成長株集中投資ファンド 毎月決算コース	ゴールドマン・サックス・アセット・マネジメント	2.67%	21.71%	12.32%
⑮日本金融ハイブリッド証券オープン（毎月分配型）円ヘッジあり	S O M P O アセットマネジメント	1.36%	5.95%	-2.58%
⑯ノムラ・ジャパン・オープン	野村アセットマネジメント	2.33%	17.40%	19.64%
⑰ニッセイ A I 関連株式ファンド（為替ヘッジあり）	ニッセイアセットマネジメント	1.95%	25.62%	7.23%
⑱ゴールド・ファンド（為替ヘッジなし）	アモーヴァ・アセットマネジメント	0.85%	18.00%	30.25%
⑲新光 U S - R E I T オープン	アセットマネジメントOne	2.34%	16.46%	8.36%
⑳グローバル・ソブリン・オープン（毎月決算型）	三菱UFJアセットマネジメント	1.71%	6.65%	3.79%

2025 年 3 月末時点

銘柄名	委託会社（ファンドの運用の指図を行う者）	コスト	リスク	リターン
①インベスコ世界厳選株式オープン<為替Hなし>（毎月決算型）	インベスコ・アセット・マネジメント	2.56%	15.12%	24.15%
②インベスコ世界厳選株式オープン<為替Hなし>（年1回決算型）	インベスコ・アセット・マネジメント	2.56%	15.12%	24.23%
③ハリス世界株ファンド（毎月決算型）	朝日ライフ アセットマネジメント	2.70%	18.26%	22.12%
④野村インデックスファンド・米国株式配当貴族	野村アセットマネジメント	0.99%	14.63%	20.84%
⑤日本好配当リバランスオープン	S B I 岡三アセットマネジメント	1.57%	12.93%	21.14%
⑥H S B C インド・インフラ株式オープン	H S B C アセットマネジメント	2.75%	21.91%	37.21%
⑦ラサール・グローバル R E I T ファンド（毎月分配型）	日興アセットマネジメント	2.20%	15.70%	16.04%
⑧ダイワ・U S - R E I T ・オープン（毎月決算型） B コース	大和アセットマネジメント	2.22%	16.77%	17.80%
⑨ D I A M J - R E I T オープン（毎月決算コース）	アセットマネジメントOne	1.54%	10.88%	4.86%
⑩フィデリティ・U S リート・ファンド B（為替ヘッジなし）	フィデリティ投信	2.09%	16.47%	16.45%
⑪ G S 米国成長株集中投資ファンド 毎月決算コース(累投口)	ゴールドマン・サックス・アセット・マネジメント	2.67%	20.10%	17.95%
⑫ G S 米国成長株集中投資ファンド 毎月決算コース	ゴールドマン・サックス・アセット・マネジメント	2.67%	20.10%	17.95%
⑬ニッセイ A I 関連株式ファンド（為替ヘッジなし）	ニッセイアセットマネジメント	2.55%	24.86%	21.49%
⑭日本金融ハイブリッド証券オープン（毎月分配型）円ヘッジあり	S O M P O アセットマネジメント	1.36%	6.68%	-0.72%
⑮ニッセイ A I 関連株式ファンド（為替ヘッジあり）	ニッセイアセットマネジメント	2.55%	24.18%	10.37%
⑯新光 U S - R E I T オープン	アセットマネジメントOne	2.34%	16.15%	12.28%
⑰ G S 米国成長株集中投資ファンド 年4回決算コース	ゴールドマン・サックス・アセット・マネジメント	2.67%	20.18%	17.78%
⑱フィデリティ・U S リート・ファンド B（為替ヘッジなし）(累投口)	フィデリティ投信	2.09%	16.47%	16.45%
⑲ピクテ・グローバル・インカム株式ファンド（毎月分配型）	ピクテ・ジャパン	2.25%	12.99%	13.82%
⑳グローバル・ソブリン・オープン（毎月決算型）	三菱UFJアセットマネジメント	1.71%	6.37%	2.49%

2024 年 3 月末時点

銘柄名	委託会社（ファンドの運用の指図を行う者）	コスト	リスク	リターン
①インベスコ 世界厳選株式オープン<為替Hなし>（毎月決算型）	インベスコ・アセット・マネジメント	2.56%	19.37%	15.06%
②日本好配当リバランスオープン	S B I 岡三アセットマネジメント	1.57%	16.11%	17.69%
③ハリス世界株ファンド（毎月決算型）	朝日ライフ アセットマネジメント	2.70%	22.34%	13.48%
④野村インデックスファンド・米国株式配当貴族	野村アセットマネジメント	0.99%	16.99%	16.65%
⑤ G S 米国成長株集中投資ファンド 毎月決算コース	ゴールドマン・サックス・アセット・マネジメント	2.67%	20.18%	14.67%
⑥ G S 米国成長株集中投資ファンド 毎月決算コース(累投口)	ゴールドマン・サックス・アセット・マネジメント	2.67%	20.18%	14.67%
⑦ラサール・グローバル R E I T ファンド（毎月分配型）	日興アセットマネジメント	2.20%	19.47%	7.93%
⑧ D I A M J - R E I T オープン（毎月決算コース）	アセットマネジメントOne	1.54%	15.33%	2.87%
⑨ダイワ・U S - R E I T ・オープン（毎月決算型） B コース	大和アセットマネジメント	2.22%	18.97%	10.63%
⑩フィデリティ・U S リート・ファンド B（為替ヘッジなし）	フィデリティ投信	2.09%	18.87%	9.53%
⑪ニッセイ A I 関連株式ファンド（為替ヘッジなし）	ニッセイアセットマネジメント	2.55%	23.13%	20.68%
⑫ニッセイ A I 関連株式ファンド（為替ヘッジあり）	ニッセイアセットマネジメント	2.55%	23.65%	9.62%
⑬日本金融ハイブリッド証券オープン（毎月分配型）円ヘッジあり	S O M P O アセットマネジメント	1.36%	7.74%	-1.37%
⑭新光 U S - R E I T オープン	アセットマネジメントOne	2.34%	18.48%	6.72%
⑮ピクテ・グローバル・インカム株式ファンド（毎月分配型）	ピクテ・ジャパン	2.25%	15.63%	9.30%
⑯日本株厳選ファンド・円コース	三井住友DSアセットマネジメント	2.41%	16.21%	14.41%
⑰次世代通信関連 世界株式戦略ファンド	三井住友トラスト・アセットマネジメント	2.51%	22.77%	15.90%
⑱サイバーセキュリティ株式オープン（為替ヘッジあり）	三菱UFJアセットマネジメント	2.53%	24.18%	18.03%
⑲グローバル・ソブリン・オープン（毎月決算型）	三菱UFJアセットマネジメント	1.71%	5.52%	3.59%
⑳インベスコ世界厳選株式オープン<為替Hなし>（年1回決算型）	インベスコ・アセット・マネジメント	2.56%	19.33%	15.06%